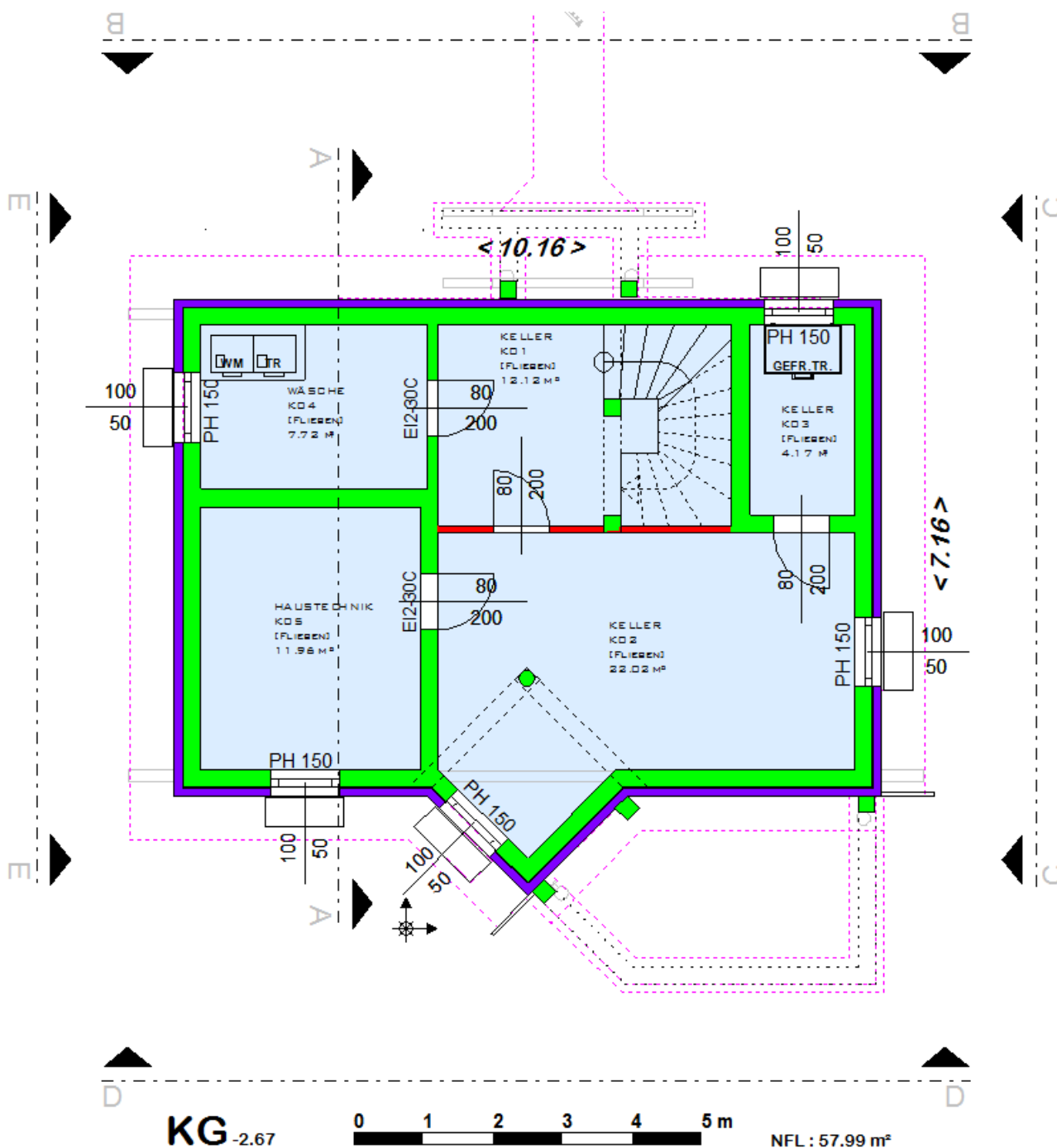
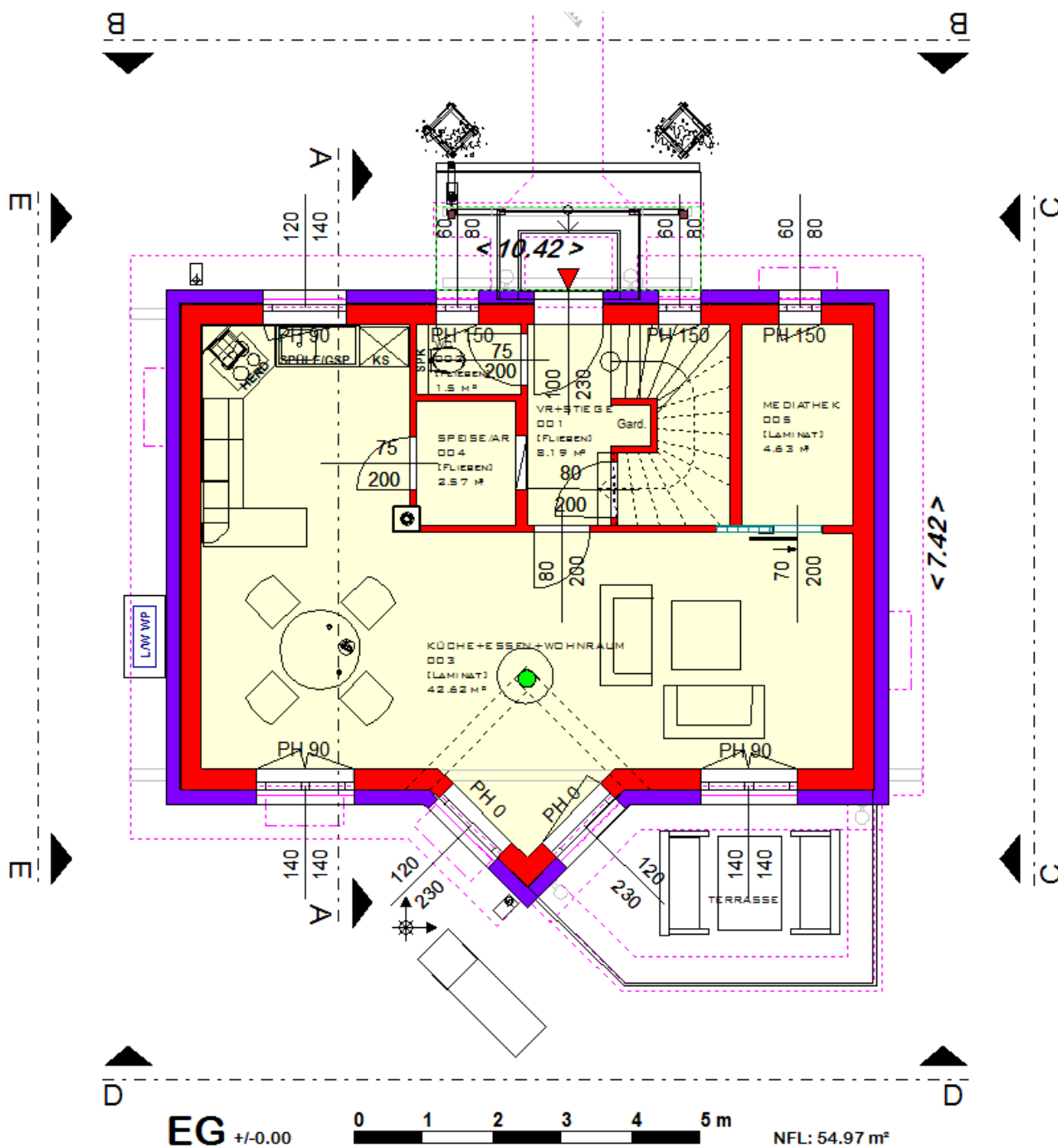
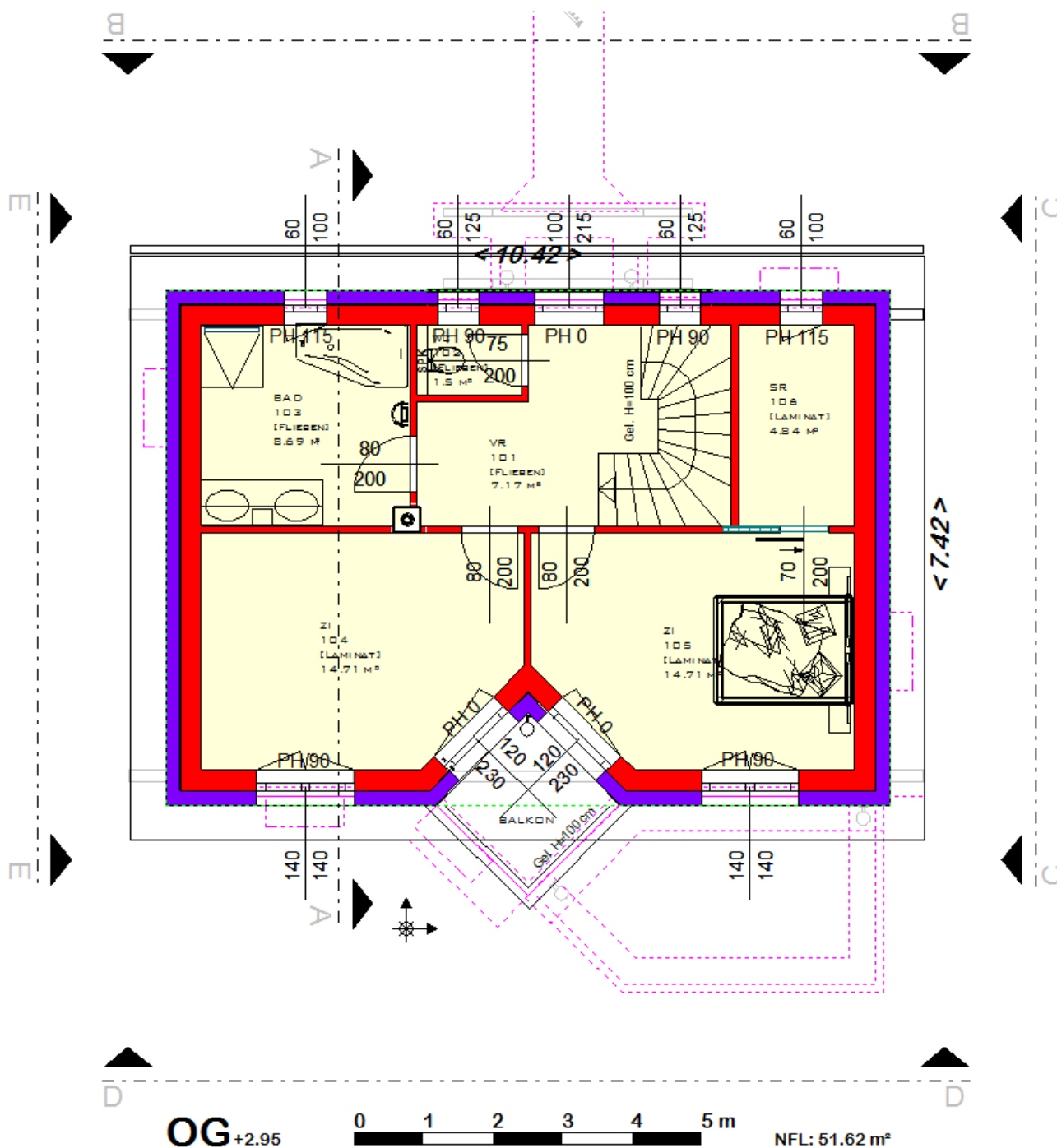




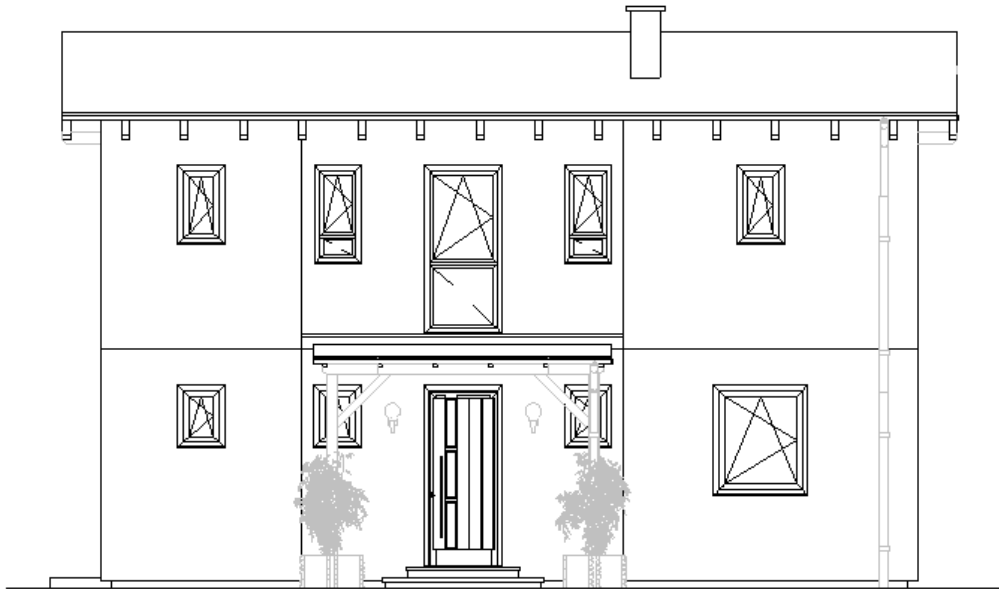
GRUNDRISSE:



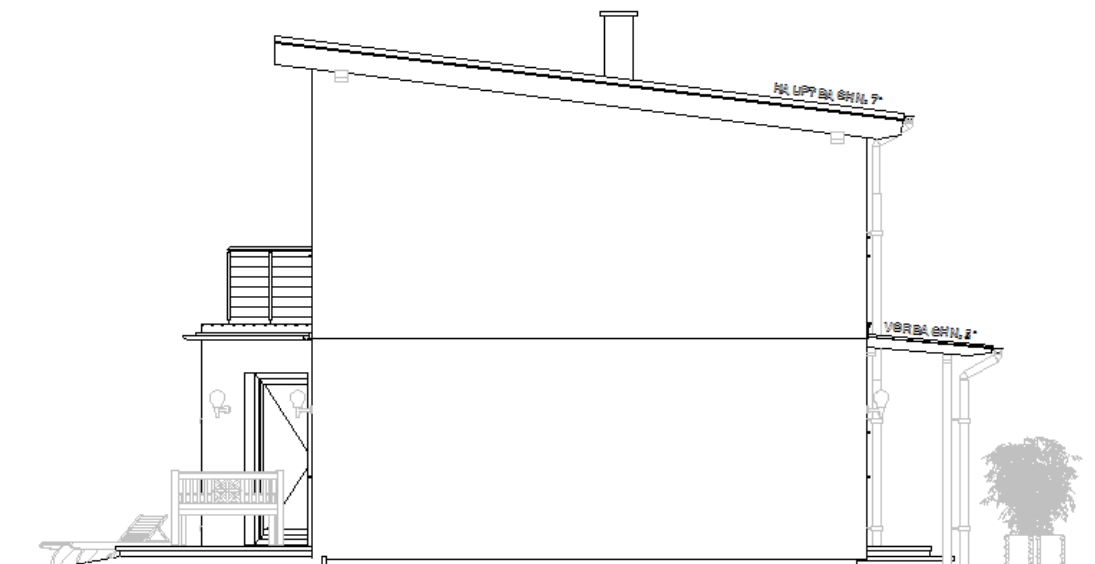




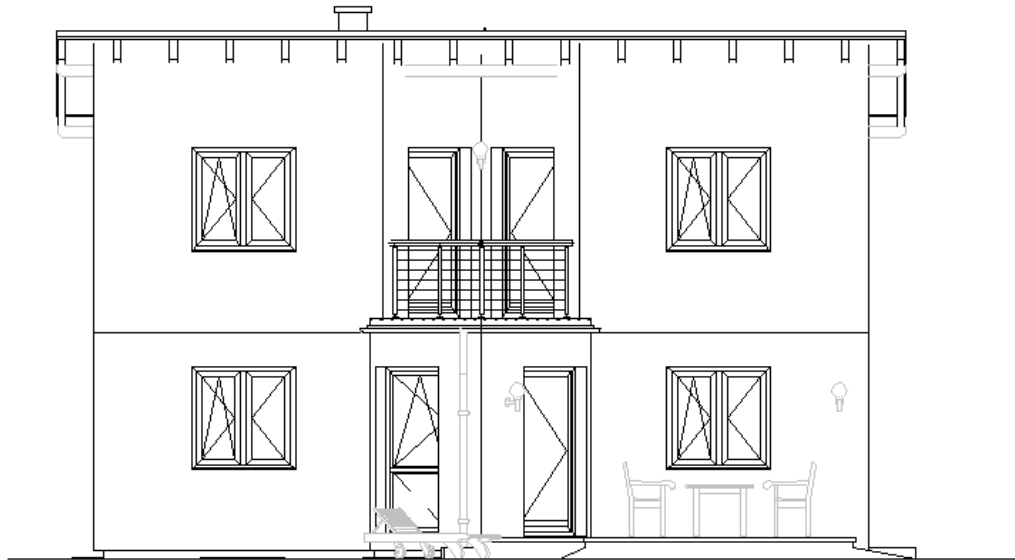
ANSICHTEN:



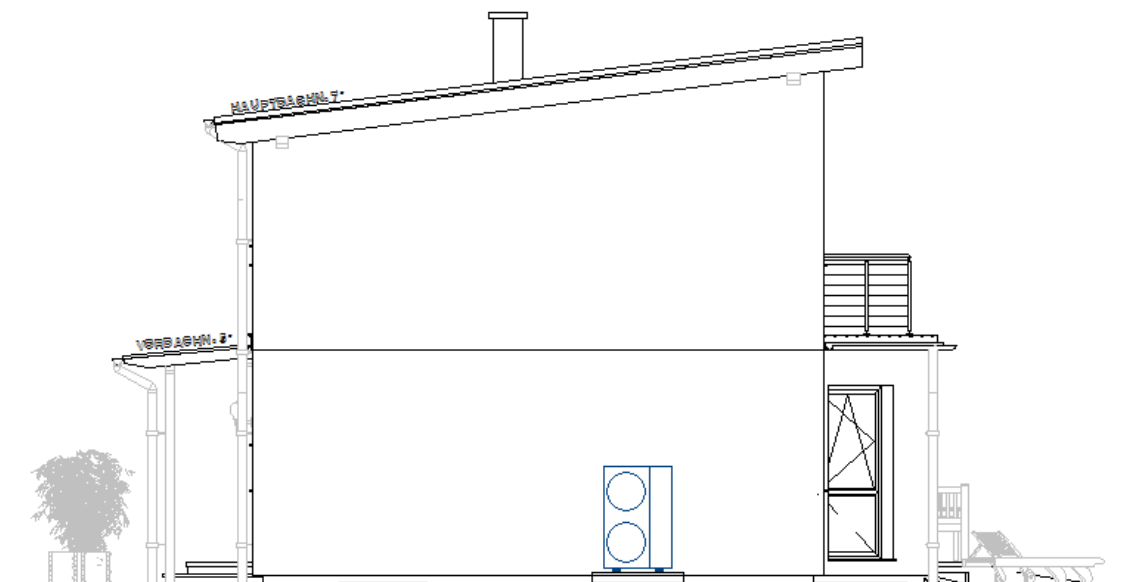
B -- B



C -- C



D -- D



E -- E

PREISLISTE – NÖ Bezirk Bruck/L. u. Baden:

(*Preise inkl. 20% MwSt. – gültig bis 31.08.2012 – Druckfehler vorbehalten)

VARIANTE 1: M1 ohne Keller , inkl. Fundamentierung

Baustufe I	(Rohbau mit Dach)	=>	€	*122.079,17.-
Baustufe II	(Außen fertig)	=>		auf Anfrage
Baufufe III	(belagsfertig)	=>		auf Anfrage

VARIANTE 2: M1 mit Keller

Baustufe I	(Rohbau mit Dach)	=>	€	*160.825,90.-
Baustufe II	(Außen fertig)	=>		auf Anfrage
Baufufe III	(belagsfertig)	=>		auf Anfrage

Kontakt:

Baumeister Werner Watzke GmbH

Industriegelände

2451 Hof/Lbg.

Tel: 02168/ 62693

Fax: 02168/ 63655

mail: watzke.baumeister@aon.at

web: www.watzke-bau.at

Ansprechperson: **Ing. René Watzke**